



# Stadt KURIER

Amtliches Mitteilungsblatt der Großen Kreisstadt Glauchau



## Auswirkungen der Corona-Pandemie auf die städtischen Kultureinrichtungen Stadttheater, Bibliothek sowie Museum und Kunstsammlung

Durch die Corona-Pandemie mussten auch das Glauchauer Stadttheater, die Stadt- und Kreisbibliothek sowie das Museum und die Kunstsammlung im Schloss Hinterglauchau zeitweilig schließen.

Die Bibliothek und das Museum können mittlerweile unter Einhaltung strenger Hygiene-Maßnahmen wieder öffnen. Das Stadttheater ist zum momentanen Zeitpunkt noch geschlossen.

Von März bis zum gegenwärtigen Zeitpunkt mussten viele Veranstaltungen im Theatersaal abgesagt oder verschoben werden. Wir wollen Ihnen nunmehr einen Überblick geben und darüber informieren, was mit bereits gekauften Eintrittskarten geschieht.

### Für das Stadttheater Glauchau stehen bisher folgende Veranstaltungsabsagen und -verschiebungen fest:

13. März 2020 – Lydia Benecke „Die Psychologie des Bösen“ – verlegt auf 2. Januar 2021

20. März 2020 – Theater Liberi „Schneewittchen – das Musical“ – abgesagt.  
Das Theater Liberi wird aber am 26. März 2021 mit „Aschenputtel“ im Theater zu Gast sein.

27. März 2020 – Stefan Eichner „Reinhard Mey Abend“ – verlegt auf 17. Juli 2020  
(bei schönem Wetter als Gartenkonzert geplant)

29. März 2020 – Ronny Weiland „Lieder vom Wolganstrand“ – verlegt auf 28. März 2021

31. März 2020 – Theater im Globus „Figurentheater Rapunzel“ – verlegt auf 2. November 2020

5. April 2020 – Vogtland Philharmonie „Musicalgala“ – abgesagt

17. April 2020 – Lesung mit Joe Bausch „Gangsterblues“ – verlegt auf 23. April 2021

5. Mai 2020 – Jürgen von der Lippe „Nudel im Wind“ – verlegt auf 7. Januar 2021

9. Mai 2020 – Irina Titova „Queen of Sand“ – verlegt auf 14. Mai 2021

10. Mai 2020 – Darius M. Hummel – Muttertagskonzert – neuer Termin wird noch bekannt gegeben

15. Mai 2020 – David & Götz „Träume.Leben“ – verlegt auf 21. März 2021

28. Mai 2020 – Stunde der Musik mit Ronald Kick – verlegt auf 14. Juni 2020 als Gartenkonzert

29. Mai 2020 – Caro Xeé „Es geht weiter“ – verlegt auf 8. Mai 2021

Bei allen von uns organisierten Veranstaltungen können Sie bei Ausfall oder Verschiebung jederzeit Ihre Tickets zurückgeben und erhalten Ihr Geld zurück. Das gilt auch zukünftig und auch, wenn gesetzlich andere Möglichkeiten zur Regelung getroffen werden oder wurden.

*Fortsetzung auf Seite 2*

## Inhalt

Aktuelle Informationen aufgrund der Corona-Pandemie	Seiten 02/03
Insektenschonende Mahd	Seite 04
Neue Ausstellung im Schloss	Seite 04
Anmeldung der Schulanfänger 2021	Seite 06
Öffentliche Zustellungen	Seiten 06/07

**Redaktionsschluss für die übernächste Ausgabe des Stadtkuriers am Freitag, den 03.07.2020 ist Freitag, der 19.06.2020**

Anzeige

### WIEDER GEÖFFNET!

## SPORTPARK

Zwickau · Meerane · Glauchau

**Frank Lindig**  
Ich freue mich, dass der Sportpark Glauchau wieder geöffnet ist, da mir das Training während der Coronazeit sehr fehlte. Außerdem hat man im Studio bessere Trainingsmöglichkeiten als zu Hause.

TALSTRASSE 87 | 08371 GLAUCHAU | TEL. 03763 14 755



## Foto

Die Gartenkonzerte im Konzertgarten des Stadttheaters finden ab 7. Juni 2020 bei geeigneter Witterung statt. Wir freuen uns auf Ihren Besuch.

Foto: Stadt Glauchau, Archiv



## Fortsetzung von Seite 1

Wir würden uns aber auch freuen, wenn Sie sich statt dem Bargeld für einen Gutschein für unser Haus entscheiden, den Sie für eine beliebige Veranstaltung einlösen können.

Um die Abwicklung für Sie sicher und einfach gestalten zu können, empfehlen wir Ihnen, Ihre Karten immer direkt an der Tourist-Information Glauchau, Markt 1, bzw. unter [www.theaterglauchau.reservix.de](http://www.theaterglauchau.reservix.de) zu kaufen.

Ansonsten können Sie eine Stornierung immer nur dort geltend machen, wo Sie Ihre Karten auch erworben haben.

Erfreulich ist es, dass die geplanten Gartenkonzerte bei geeigneter Witterung und unter Einhaltung bestimmter Hygiene-Maßnahmen stattfinden können. Das betrifft folgende Konzerte:

7. Juni 2020, 16:00 Uhr – Gartenkonzert mit den Muggefugg Symphonikern

14. Juni 2020, 16:00 Uhr – Gartenkonzert mit Ronald Kick „That's Life – die besten Songs von Frank Sinatra“

21. Juni 2020, 16:00 Uhr – Gartenkonzert mit den Zwickauer Kaffeehausmusikanten

Für Sie als Besucher gelten folgende Regelungen: Der Mindestabstand von 1,5 m muss eingehalten werden. Sie werden von den Mitarbeitern des Stadttheaters platziert. Die Eintrittskarten für das Konzert erhalten Sie im Foyer des Theaters an der Theaterkasse. Ein Mundschutz ist während der Veranstaltung nicht zu tragen.

Wie immer, finden die Konzerte nur bei geeignetem Wetter statt. Wir geben am Tag der Veranstaltung auf facebook und [www.glauchau.de](http://www.glauchau.de) bekannt, ob das Konzert stattfindet oder nicht.

**Im Museum und der Kunstsammlung Schloss Hinterglauchau wurden folgende Veranstaltungen abgesagt:**

6. Juni 2020 – Nachtwächterführung „Hört' ihr Leut' und lasst euch sagen...“

20. Juni 2020 – Weiße Nacht auf Schloss Glauchau

**In der Stadt- und Kreisbibliothek wurden folgende Veranstaltungen verschoben:**

23. April 2020 – Lesung mit Claudia Puhlfürst – verlegt auf 9. September 2020

10. Juni 2020 – Lesung mit Katrin Huß – verlegt auf 20. Januar 2021

Die beliebten „Geschichten um 4 – eine Vorlesezeit für Kinder ab 4 Jahre“ in der Kinderbibliothek finden im Juni nicht statt und gehen danach in die Sommerpause. Geplant ist der nächste Termin für September.

Kulturbetrieb der Stadt Glauchau

## Aktuelle Informationen aufgrund der Corona-Pandemie

### Informationen der Sächsischen Staatsregierung

Um das Ansteckungsrisiko mit dem Corona-Virus weiter zu reduzieren, hat die Sächsische Staatsregierung verschiedene Allgemeinverfügungen und Verordnungen zum Vollzug des Infektionsschutzgesetzes erlassen.

Auf der Webseite [www.coronavirus.sachsen.de](http://www.coronavirus.sachsen.de) finden Sie dazu alle aktuellen Informationen.

### Informationen des Robert-Koch-Institutes

Aktuelle Informationen finden Sie unter [www.rki.de](http://www.rki.de)

### Informationen der Stadt Glauchau

Aufgrund der gegenwärtigen Lage durch das Corona-Virus SARS-CoV-2 haben wir Ihnen die nachfolgenden Informationen zusammengestellt:

#### Öffnungszeiten der Stadtverwaltung

Die Glauchauer Stadtverwaltung ist gegenwärtig für den Publikumsverkehr geschlossen. Bürgerinnen und Bürger können die Stadtverwaltung weiterhin per Post, E-Mail und Telefon kontaktieren. Für das Bürgerbüro, das Standesamt, die Kasse und die Tourist-Information gelten besondere Regelungen.

(Stand zum Redaktionsschluss am 28.05.2020. Bis zum Erscheinen dieser Ausgabe könnten Änderungen der Öffnungszeiten erfolgt sein. Über eventuelle Änderungen informieren Sie sich daher bitte auf der Internetseite der Stadt Glauchau: [www.glauchau.de](http://www.glauchau.de))

#### Städtische Kultureinrichtungen

##### Stadt- und Kreisbibliothek im Schloss:

Die Stadt- und Kreisbibliothek hat seit dem 06.05.2020 wieder zu den regulären Öffnungszeiten für den Publikumsverkehr geöffnet. Gemäß der Sächsischen Corona-Schutz-Verordnung sind allerdings bis auf Weiteres ausschließlich Medienausleihen bzw. Medienrückgaben möglich. Das Lesecafé bleibt daher geschlossen. Die Einrichtung darf nur mit einer Mund-Nasenbedeckung betreten werden und es ist ein Sicherheitsabstand von 1,5 Metern einzuhalten. Weitere Informationen unter <https://glauchau.bibliotheca-open.de>

#### Glauchauer Museum:

Das Glauchauer Museum hat seit dem 13.05.2020 wieder zu den regulären Öffnungszeiten für den Publikumsverkehr geöffnet. Bis zum 20.06.2020 finden allerdings keine Ausstellungseröffnungen und Sonderveranstaltungen statt. Auch Gruppenführungen werden bis auf Weiteres nicht angeboten. Die Einrichtung darf nur mit einer Mund-Nasenbedeckung betreten werden und es ist ein Sicherheitsabstand von 1,5 Metern einzuhalten.

#### Glauchauer Stadttheater:

Die Gartenkonzerte finden bei geeigneter Witterung am

- 7. Juni 2020, 16:00 Uhr – mit den Muggefugg Symphonikern
- 14. Juni 2020, 16:00 Uhr – mit Ronald Kick „That's Life – die besten Songs von Frank Sinatra“
- 21. Juni 2020, 16:00 Uhr – mit den Zwickauer Kaffeehausmusikanten

im Theater- und Konzertgarten des Stadttheaters Glauchau statt.

Bitte beachten Sie: Die Eintrittskarten für das Konzert erhalten Sie im Foyer des Theaters an der Theaterkasse. Sie werden von den Mitarbeitern des Stadttheaters platziert. Der Mindestabstand von 1,50 Meter ist einzuhalten. Ein Mundschutz ist während der Veranstaltung nicht zu tragen.

Bitte informieren Sie sich auch auf den Seiten des Glauchauer Stadttheaters:

<https://www.glauchau.de/glauchau/content/21/04112003141149.asp>

#### Information zu sonstigen Einrichtungen, Sehenswürdigkeiten und Terminen

Der Glauchauer Bismarckturm bleibt bis zum 30.06.2020 geschlossen.

Alle Termine zur Besichtigung der Dienerschen Gänge sind bis zum 30.06.2020 abgesagt.

**Aufgrund der aktuellen Entwicklungen wurden verschiedene Veranstaltungen abgesagt**

**Folgende Veranstaltungen wurden durch die Stadt Glauchau abgesagt:**

#### Samstag, 06.06.2020:

Nachtwächterführung „Hört ihr Leut und lasst euch sagen...“

#### Samstag, 20.06.2020:

„Weiße Nacht“ Mittsommernfest im Schloss Hinterglauchau

#### 26.06. bis 28.06.2020:

Glauchauer Stadtfest

**Folgende Veranstaltungen wurden durch den jeweiligen Veranstalter abgesagt:**

#### Sonntag, 07.06.2020:

Spieltag der Stadtwerke

### Informationen für Firmen und Gewerbetreibende

Sie erhalten unter den aufgeführten Angaben und Kontakten aktuelle Informationen und Links zu Angeboten von Behörden, der Bundesagentur für Arbeit und der Wirtschaftskammern.

#### Informationen der Westsächsischen Entwicklungs- und Beratungsgesellschaft Glauchau mbH

Sie können die Glauchauer Wirtschaftsförderung (weberag mbH) kontaktieren. Auf der Seite der weberag mbH finden Sie ebenfalls Informationen für Firmen und Gewerbetreibende.

[www.weberag-mbh.de](http://www.weberag-mbh.de)

#### Information zum Kurzarbeitergeld

Auf den Seiten der Bundesagentur für Arbeit finden Sie Informationen zu den Themen Kurzarbeit und Kurzarbeitergeld:

[www.arbeitsagentur.de](http://www.arbeitsagentur.de)

#### Informationen der Industrie- und Handelskammer Chemnitz

Die aktuellen Entwicklungen im Zusammenhang mit der Verbreitung des Coronavirus treffen vermehrt die Wirtschaft. Aktuelle Informationen sowie hilfreiche Links hat die IHK Chemnitz zusammengestellt:

[www.chemnitz.ihk24.de](http://www.chemnitz.ihk24.de)

#### Informationen des Sächsischen Staatsministeriums für Wirtschaft, Arbeit und Verkehr

Auf den Seiten des Staatsministeriums finden Sie Informationen über mögliche Unterstützungen für sächsische Unternehmen:

[www.smwa.sachsen.de](http://www.smwa.sachsen.de)



**Informationen der Sächsischen Aufbaubank**

Einzelunternehmer, Freiberufler und Kleinunternehmer in Sachsen können das Soforthilfe-Darlehen „Sachsen hilft sofort“ beantragen. Alle Informationen zu diesem Darlehen sowie zu aktuellen Informationen der Sächsischen Aufbaubank (SAB) im Zusammenhang mit der Coronakrise finden Sie auf der Website der SAB:

[www.sab.sachsen.de](http://www.sab.sachsen.de)

**Übersicht des DStGB zu den Wirtschaftshilfen im Zuge der Corona-Pandemie (Bundesförderung)**

<https://www.dstgb.de/dstgb/Homepage/Schwerpunkte/Coronavirus/>

**Informationen des Bundeswirtschaftsministeriums**  
Das Bundesministerium für Wirtschaft und Energie

bietet eine Hotline für Unternehmen an. Weiterhin finden Sie auf den Seiten des Ministeriums Informationen über mögliche Unterstützungen für Unternehmen:  
[www.bmwi.de](http://www.bmwi.de)

**Einladung zur 7. (3.) Sitzung des Technischen Ausschusses**

am **Montag, dem 08.06.2020, um 18:30 Uhr**  
Rathaus, Ratssaal, Zi.-Nr. 1.16, 08371 Glauchau

**Tagesordnung****Öffentlicher Teil:**

1. Eröffnung
2. Bekanntgaben und Informationen der Verwaltung
3. Anfragen der Stadträte
4. Ausnahmen von den Festsetzungen der Altstadtergestaltungssatzung
5. Bestellung von zwei Stadträten zur Unterzeichnung der Sitzungsniederschriften für das 2. Halbjahr 2020 (Vorlagen-Nr.: 2020/070; beschließend)
6. Information über den Vollzug der öffentlichen Beschlüsse des Technischen Ausschusses aus dem Jahr 2019

Es schließt sich ein nicht öffentlicher Teil an.

Dr. Dresler  
Oberbürgermeister

**Bürgertelefon****der Stadtverwaltung  
Glauchau 65555**

für Hinweise und Kritiken zu Problemen der Ordnung, Sicherheit und Sauberkeit wie

- Verschmutzungen von Straßen und Gehwegen
- Sachbeschädigungen/Graffiti
- wilden Müllablagerungen
- Umweltverschmutzungen

Durch Anrufbeantworter wird die Erreichbarkeit der Stadtverwaltung Glauchau auch außerhalb der Dienstzeiten gewährleistet.

**Das Bürgertelefon ist kein Notruftelefon und ersetzt nicht den Polizeiruf 110!**

**E-Mail-Adresse der Stadtverwaltung:**

**stadt@glauchau.de**

**Glauchau im Internet:**

**www.glauchau.de**

**Spruch der Woche**

An einem Sommermorgen  
da nimm den Wanderstab,  
es fallen deine Sorgen  
wie Nebel von dir ab.

*Theodor Fontane*

**Impressum****Herausgeber:**

Stadtverwaltung Glauchau. Verantwortlich für den amtlichen Teil, einschließlich der Sitzungsberichte und anderer Veröffentlichungen der Stadtverwaltung: Oberbürgermeister Dr. Peter Dresler oder sein Vertreter im Amt; für den nichtamtlichen Teil der jeweilige Auftraggeber/Verfasser. Anschrift des Herausgebers: 08371 Glauchau, Markt 1, Telefon: 03763 / 6 50.

Redaktion: Bettina Seidel und Adina Franke  
Oberbürgermeisterbereich –  
Presse- und Öffentlichkeitsarbeit  
(E-Mail: [pressestelle@glauchau.de](mailto:pressestelle@glauchau.de)).

Verantwortlich für den Anzeigenteil und Verlagssonderveröffentlichung: Mugler Druck und Verlag GmbH.

Satz und Druck: Mugler Druck und Verlag GmbH,  
Gewerbering 8, OT Wüstenbrand, 09337 Hohenstein-Ernstthal.

Anzeigen: Frau Katrin Gläser  
Mugler Druck und Verlag GmbH,  
Tel.: 03723 / 49 91 17, Fax: 03723 / 49 91 77,  
E-Mail: [info@mugler-verlag.de](mailto:info@mugler-verlag.de)

Vertrieb: VBS Logistik GmbH  
Heinrich-Lorenz-Straße 2 – 4, 09120 Chemnitz  
Tel.: 0371 / 33 20 01 51, E-Mail: [mail@wochenendspiegel.de](mailto:mail@wochenendspiegel.de)

**Laufende Ausschreibungen der  
Stadtverwaltung Glauchau nach VOB/A bzw. VOL/A**

Über laufende Ausschreibungen informieren Sie sich bitte über die Internet-Präsentation der Großen Kreisstadt Glauchau unter [www.glauchau.de](http://www.glauchau.de).

**Baustellen in der Region**

Ort, Name der Straße/Verbindung	Art der Maßnahme und der verkehrlichen Auswirkungen	Umleitungsempfehlung	voraussichtliche Dauer der Baustelle
Glauchau, Thomas-Müntzer-Gasse	Vollsperrung, Kanalerneuerung		voraussichtlich bis 31.07.2020
Glauchau, Zimmerstraße	Vollsperrung, Straßenbau		voraussichtlich bis 28.08.2020
Glauchau, Meeraner Straße	Vollsperrung Straßenbau	über S 288 (Ortsumgehung)	voraussichtlich bis 20.11.2020
Wernsdorf, Muldenstraße	Vollsperrung, Neubau Hochwasserschutzdeich		voraussichtlich bis 15.07.2020
Glauchau, Große Weberstraße	halbseitige Sperrung Gebäudeabsicherung		voraussichtlich bis 31.12.2020

Unter [www.glauchau.de](http://www.glauchau.de) können Sie den aktuellen Baustellenreport aufrufen. Jede oben aufgeführte Verkehrsraumeinschränkung beruht auf von Bauunternehmen beantragten und von der Stadtverwaltung genehmigten Maßnahmen. Für die Einhaltung der Termine zeichnen die Bauunternehmen verantwortlich.



## Insektenschonende Mahd

Die Rasenmähersaison ist derzeit sowohl im städtischen Grün als auch im Privatgrün in vollem Gange und der erste Rasenschnitt ist sicherlich schon vollbracht. Der erste Schnitt steckt meist noch voller Elan, die nächsten erfordern manchmal mehr Motivation. Dabei kommt entspanntes Gärtnern dem Insektenschutz zugute.

Ein Aufwachsen der Gräser, Kräuter und Blühpflanzen und Ausreifenlassen der Samen fördert die Blühfreudigkeit im nächsten Jahr. Ein zu früher Schnitt unterbindet die Samenreife der Pflanzen. Ein Teil im Garten kann also ruhig mal hochwachsen und erst Ende Juni gemäht werden.

Diese Schnittmethode kommt im Stadtgebiet Glauchau bei der Pflege des öffentlichen Grüns auf den naturnahen Flächen, wie im Gründelpark, am Radweg Röhrensteig, im Carolapark, am Karlsweg und in der Bergstraße Niederlungwitz zur Anwendung. Es werden nur Wegrandbereiche regelmäßig gemäht, damit die Wege frei sind. Die restliche Fläche wird in Bereiche eingeteilt, die zeitversetzt zu unterschiedlichen Zeiten gemäht werden. So bleibt immer ein Nahrungs- und Lebensraumangebot für die Insekten erhalten. Ein Teil der Flächen bleibt sogar über den Winter stehen und wird erst Ende März gemäht. Das hat den Vorteil, dass Schmetterlingspuppen über den Winter kommen.



Teilmahd der Wiese an der Grundschule Rosarium

Foto: Stadt Glauchau

Das Mahdgut sollte nach dem Mähen abtrocknen und von der Fläche entfernt werden, da der Nährstoffeintrag damit reduziert wird und die Blühpflanzen sich besser entwickeln.

Also, weniger ist in dem Fall mehr!

## Bootbetrieb begonnen

Am Gründelteich hat der Bootverleih wieder begonnen. Pächterin Ilka Bachmann hat im Frühjahr noch einmal alles auf Vordermann gebracht und lädt nun ein, über den Teich zu gondeln. Für Besucher gibt es auch Kaffee und Waffeln zum Mitnehmen.



Der Gründelpark ist mit 67.500 qm die größte innerstädtische Parkanlage. Kernstück ist der Gründelteich mit erschlossener Insel. Foto: Stadt Glauchau



## Neue Ausstellung im Glauchauer Schloss

Anlässlich des Internationalen Museumstages, der am 17. Mai begangen wurde, blickt die Einrichtung in diesem Jahr in unsere Heimat und lädt mit der Sonderausstellung „STADT – LAND – FLUSS“ auf eine Reise entlang der Zwickauer Mulde ein.



Schloss Rochsburg, Wilhelm Gebhardt, 1867, Aquarell

Im mittleren Lauf der Zwickauer Mulde sind es vor allem schönburgische Burgen und Schlösser, Dörfer und Städte, die die Kulturlandschaft auf einzigartige Weise geprägt haben und bis heute charakterisieren. Im späten 18. und gesamten 19. Jahrhundert entdeckten die Romantiker und Naturalisten, Maler und Zeichner die Region der schönburgischen Lande wegen der oft malerischen Lage ihrer Herrschaftssitze.

So waren und sind die pittoresken Schlösser Stein bei Hartenstein und Rochsburg in ländlicher Idylle besonders inspirierend. Von kulturhistorischem Reiz ist der im späten 18. Jahrhundert angelegte Park Grünfeld bei Waldenburg. Im Schlosspark zu Wolkenburg der Grafen von Einsiedel und in Wechselburg entstanden ähnliche landschaftliche Refugien.

Die Darstellungen der einst Hoch Reichs-Gräflichen Schoenburgischen Hauptstadt Glauchau dokumentieren die Entwicklung von einer beschaulichen, kleinstädtischen Residenz hin zu einem prosperierenden Wirtschaftsstandort.

Das Museum und die Kunstsammlung Schloss Hinterglauchau stellen Stadt – Land – Fluss anhand von historischen Landkarten, druckgrafischen Blättern, Aquarellen, Zeichnungen und Gemälden aus eigenen Beständen vor und möchten auf diese Weise auch touristische Impulse geben.

### Öffnungszeiten:

mittwochs bis sonntags sowie an Feiertagen:	11:00 – 17:00 Uhr
Eintritt:	5,00 €
ermäßigter Eintritt:	4,00 €
Kinder bis 16 Jahre:	freier Eintritt
Schwerbehinderte:	freier Eintritt





## 24. Wettbewerb Blühende (Innen-) Stadt 2020

### Teilnahme- und Wettbewerbsbedingungen:

#### Wer kann teilnehmen?

Alle Hobbygärtner, egal ob Bürger oder Gewerbetreibender der Stadt Glauchau und der Ortsteile.

#### Mit welchen Wettbewerbsbeiträgen?

Der Wettbewerb fördert die schönsten Pflanzideen, die vom öffentlichen Bereich einsehbar und mit Balkonpflanzen gestaltet sind. Dabei können die blühenden Farblupfer Balkone, Vorgärten oder auch Hausfassaden sein. Da dies jedoch in der dicht bebauten Innenstadt sehr schwierig ist, sollen dort kreative Pflanzideen besonders gefördert werden, die den öffentlichen Raum verschönern und die Aufenthaltsqualität erhöhen. Ob ein wunderschön beplanzter Drahtesel oder eine farbenfroh gestaltete Dachrinne, der Kreativität sind dabei keine Grenzen gesetzt.

#### Wie sind die Teilnahmebedingungen?

In nicht geschlossenen bebauten Bereichen der Stadt sind die Pflanzideen ausschließlich auf dem eigenen Grundstück umzusetzen. In den geschlossenen bebauten Bereichen der Innenstadt können auch die Fußwege mit in die Gestaltung einbezogen werden. Hierbei sind folgende Dinge zu beachten:

- Die Begrünung darf zu keiner Behinderung für den Straßenverkehr und für Fußgängerverkehr führen.
- Auf Gehwegen ist eine Restbreite von mindestens 1,20 m sicher zu stellen, bei Gehwegen, die für Radfahrer freigegeben sind, mindestens 2,50 m.
- Über Gehwegen ist eine Durchgangshöhe von mind. 2,00 m einzuhalten.
- Die Begrünung darf nicht zu allgemeinen Werbezwecken oder anderer Sondernutzung dienen.
- Die Begrünungen sind von den Verantwortlichen standsicher und beschädigungsfrei anzubringen (keine Heringe oder Sonstiges im Straßenkörper) und regelmäßig dahingehend zu kontrollieren.
- Sollten die Pflanzen durch ungünstige Witterung etc. unansehnlich geworden sein, so müssen sie einschließlich ihrer Unterkonstruktion abgebaut werden.
- Die Aufstellung der Begrünungen im öffentlichen Raum ist anzeigepflichtig. Zu diesem Zweck leitet die weberag mbH die betreffenden Anmeldungen direkt an die Stadt Glauchau weiter.



## 24. Wettbewerb Blühende (Innen-) Stadt 2020

Glauchauer setzen blühende Akzente mit farbenfrohen Balkonpflanzen

Machen Sie unsere (Innen-) Stadt mit blühenden Pflanzen zum Blickfang und bewerben Sie sich für einen der Wettbewerbsbereiche:

- „**Schönste Pflanzidee**“ auf Terrasse, Balkon, an Fenster, Fassade etc.
- „**Kreativste Pflanzidee**“ in der Innenstadt

#### Mitmachen lohnt sich!

Einkaufsgutscheine von den Glauchauer Gärtnereien sowie der Stadt Glauchau im Wert von 50 €, 75 € und 100 € warten auf die Gewinner.

#### Anmeldung u. Wettbewerbsbedingungen:

- erhältlich in der Tourist-Information, Markt 1
- oder über [www.weberag-mbh.de](http://www.weberag-mbh.de)

**Theumer**  
Floristik-Gärtnerei-Grünpflege

**BLÜHMEN**  
GÄRTNEREI BURCKHARDT  
Inh. Wolfgang Neubert

Große Kreisstadt  
**GLAUCHAU**

**weberag**





## Einladung zur 6. (3.) Sitzung des Verwaltungsausschusses

am **Donnerstag, dem 11.06.2020, um 18:30 Uhr**  
Rathaus, Ratssaal, Zi.-Nr. 1.16, 08371 Glauchau

### Tagesordnung

#### Öffentlicher Teil:

1. Eröffnung
2. Bekanntgaben und Informationen der Verwaltung
- 2.1 Informationen zum Kommunalwald durch Frau Albrecht, Revierförsterin
3. Anfragen der Stadträte
4. Annahme von Spenden, Schenkungen und ähnlichen Zuweisungen
- 4.1 Annahme und Verwendung einer Sachspende für das Verwaltungsarchiv/Chronik  
(Vorlagen-Nr.: 2020/031; beschließend)
- 4.2 Annahme einer Baumspende Wanderfreunde Glauchau e. V. Standort An der Sachsenlandhalle  
(Vorlagen-Nr.: 2020/048; beschließend)
- 4.3 Annahme einer Spende der Volkswagen Sachsen GmbH  
(Vorlagen-Nr.: 2020/052; beschließend)
- 4.4 Annahme einer Spende des Autohauses Bräutigam Glauchau  
(Vorlagen-Nr.: 2020/053; beschließend)

- 4.5 Annahme einer Spende für den Bismarckturm  
(Vorlagen-Nr.: 2020/055; beschließend)
- 4.6 Annahme und Verwendung einer Sachspende Desinfektionsmittel aufgrund der Corona Pandemie  
(Vorlagen-Nr.: 2020/067; beschließend)
- 4.7 Annahme einer Geldspende für eine Sitzbank auf städtischem Flurstück in Hölzel zum 500-jährigen Jubiläum des Ortsteiles Hölzel  
(Vorlagen-Nr.: 2020/073; beschließend)
- 4.8 Annahme einer Geldspende für die Genehmigungsplanung inkl. Fördermittelantrag für das Vorhaben „Überleitung von Stauseewasser in den Gründelteich“  
(Vorlagen-Nr.: 2020/074; beschließend)
5. Bestellung von zwei Stadträten zur Unterzeichnung der Sitzungsniederschriften für das 2. Halbjahr 2020  
(Vorlagen-Nr.: 2020/071; beschließend)
6. Informationen über den Vollzug der öffentlichen Beschlüsse des Verwaltungsausschusses aus dem Jahr 2019

Es schließt sich ein nicht öffentlicher Teil an.

Dr. Dresler  
Oberbürgermeister



## Anmeldung der Schulanfänger 2021

Alle Kinder, die im Zeitraum vom 01.07.2014 bis zum 30.06.2015 geboren oder im Schuljahr 2020/2021 ein Jahr vom Schulbesuch zurückgestellt wurden, werden mit Beginn des Schuljahres 2021/2022 schulpflichtig. Die Eltern sind gemäß dem Schulgesetz des Freistaates Sachsen verpflichtet, die betreffenden Kinder rechtzeitig zur Aufnahme in die Grundschule anzumelden.

Kinder, die im Zeitraum vom 01.07.2015 bis zum 30.09.2015 geboren sind, werden bei Anmeldung durch die Eltern ebenso schulpflichtig.

Außerdem kann für nach dem 30.09.2015 geborene Kinder mit dem erforderlichen geistigen und körperlichen Entwicklungsstand die Aufnahme beantragt werden.

Die Anmeldung erfolgt für **alle 4 staatlichen Glauchauer Grundschulen** (Schule Niederlungwitz Grundschule, Schule „Am Rosarium“ Grundschule, Sachsenallee-schule Grundschule und Erich-Weinert-Schule Grundschule) zentral

am **Montag, den 07.09.2020**,  
in der Zeit von **13:00 bis 16:00 Uhr** sowie  
am **Mittwoch, den 09.09.2020**,  
in der Zeit von **13:00 bis 18:00 Uhr**

im **Rathaus der Stadt Glauchau (Markt 1), in den Räumen der Tourist-Information und des Bürgerbüros (Haupteingang im Innenhof).**

Das **Anmeldeformular** ist circa 4 Wochen vorher bereits in den Kindergärten erhältlich und wird außerdem auf [www.glauchau.de](http://www.glauchau.de) bereitgestellt.

Neben dem Anmeldeformular sind für die Anmeldung eine **Kopie der Geburtsurkunde** des Kindes und der **Personalausweis** der Eltern mitzubringen. Bei alleiner-

ziehenden Eltern bedarf es außerdem noch eines **Negativtestes zum Sorgerecht**, das auf Antrag beim Jugendamt des Landkreises Zwickau (im Verwaltungszentrum in Zwickau, Werdauer Str. 62) ausgestellt wird.

In Glauchau gibt es seit 2010 nur noch einen Grundschulbezirk, der sich über das gesamte Stadtgebiet erstreckt. Zur Anmeldung werden die Eltern daher auch gebeten, in der Rangfolge entsprechend ihrer Priorität drei Schulen (1 Hauptwunsch und 2 Alternativen) anzugeben. Sollte aufgrund der Kapazität der jeweiligen Schule nicht dem Hauptwunsch entsprochen werden können, wird in Anlehnung an die angegebenen Alternativen eine Schule zugeordnet. Dabei werden zur Entscheidungsfindung die Kriterien Wohnortnähe, Beschulung von Geschwisterkindern sowie die Anbindung an den öffentlichen Personennahverkehr herangezogen.

Der Bescheid über die Einschulung des Kindes an einer Grundschule ergeht voraussichtlich Ende Mai/Anfang Juni 2021, wenn die Klassenbildung abgeschlossen ist. Laut der Sächsischen Schulordnung Grundschulen obliegen die vorschulischen Lernangebote dem Kindergarten.

### Wichtiger Hinweis:

Eltern, die ihr Kind zur Einschulung an einer **Schule in freier Trägerschaft** angemeldet haben, sind gemäß der o.g. Schulordnung verpflichtet, dies mit Namen der betreffenden Schule in freier Trägerschaft bis zum 15.09.2020 einer Grundschule in öffentlicher Trägerschaft ihres Schulbezirks schriftlich mitzuteilen. Den betreffenden Eltern wird daher empfohlen, hierfür ebenfalls die o.g. Anmeldetermine und das Anmeldeformular zu nutzen.

Die Schulleiterinnen



## Öffentliche Zustellung gemäß § 10 Verwaltungszustellungsgesetz

Für **Herrn Michel Gersdorf**, zuletzt wohnhaft in 08371 Glauchau, Rosa-Luxemburg-Str. 3 liegt in der Stadtverwaltung Glauchau, Zimmer 3.10, Markt 1, 08371 Glauchau ein Schriftstück **vom 13.05.2020 mit dem Kassenzeichen: 1478** zur Einsicht vor.

Durch Aushang dieser Benachrichtigung an der allgemeinen Aushangsstelle der Stadt Glauchau im Eingangsbereich zum Rathaus - Informationssäule im Atrium, Markt 1, gemäß § 4 Abs. 1 Gesetz zur Regelung des Verwaltungsverfahrens- und des Verwaltungszustellungsrechts für den Freistaat Sachsen (SächsVwVfZG) i. V. m. § 10 Verwaltungszustellungsgesetz (VwZG) wird das oben bezeichnete Schriftstück öffentlich zugestellt.

**Tag des Aushangs der Benachrichtigung: 05.06.2020**  
**Tag der Abnahme der Benachrichtigung: 19.06.2020**

Die Veröffentlichung der Benachrichtigung im Amtsblatt der Stadt Glauchau erfolgt zeitgleich mit dem Tag des Aushangs. Die öffentliche Zustellung ist notwendig, da

der gegenwärtige Aufenthaltsort des Empfängers unbekannt ist und trotz geeigneter Nachforschung bisher nicht festgestellt werden konnte.

Das Schriftstück kann in der Stadtverwaltung Glauchau, Zimmer 3.10, Markt 1, 08371 Glauchau nach Terminvereinbarung zu den Sprechzeiten eingesehen und abgeholt werden.

Montag:	09:00 – 12:00 Uhr
Dienstag:	09:00 – 18:00 Uhr
Donnerstag:	09:00 – 12:00 Uhr
Freitag:	09:00 – 12:00 Uhr

Es wird darauf hingewiesen, dass das vorstehend näher bezeichnete Schriftstück an dem Tag als zugestellt gilt, an dem seit dem Tag des Aushängens zwei Wochen verstrichen sind. Durch diese öffentliche Zustellung des Schriftstückes können Fristen in Gang gesetzt werden, nach deren Ablauf Rechtsverluste drohen.





## Öffentliche Zustellung gemäß § 10 Verwaltungszustellungsgesetz

Für **Herrn Jens Gläßner**, zuletzt wohnhaft in 08371 Glauchau, Rosa-Luxemburg-Str. 3 liegt in der Stadtverwaltung Glauchau, Zimmer 3.10, Markt 1, 08371 Glauchau ein Schriftstück **vom 13.05.2020 mit dem Kassenzeichen: 24584** zur Einsicht vor.

Durch Aushang dieser Benachrichtigung an der allgemeinen Aushangsstelle der Stadt Glauchau im Eingangsbereich zum Ratshof - Informationssäule im Atrium, Markt 1, gemäß § 4 Abs. 1 Gesetz zur Regelung des Verwaltungsverfahrens- und des Verwaltungszustellungsrechts für den Freistaat Sachsen (SächsVwVfZG) i. V. m. § 10 Verwaltungszustellungsgesetz (VwZG) wird das oben bezeichnete Schriftstück öffentlich zugestellt.

**Tag des Aushangs der Benachrichtigung: 05.06.2020**  
**Tag der Abnahme der Benachrichtigung: 19.06.2020**

Die Veröffentlichung der Benachrichtigung im Amtsblatt der Stadt Glauchau erfolgt zeitgleich mit dem Tag des Aushangs. Die öffentliche Zustellung ist notwendig, da

der gegenwärtige Aufenthaltsort des Empfängers unbekannt ist und trotz geeigneter Nachforschung bisher nicht festgestellt werden konnte.

Das Schriftstück kann in der Stadtverwaltung Glauchau, Zimmer 3.10, Markt 1, 08371 Glauchau nach Terminvereinbarung zu den Sprechzeiten eingesehen und abgeholt werden.

Montag: 09:00 – 12:00 Uhr  
Dienstag: 09:00 – 18:00 Uhr  
Donnerstag: 09:00 – 12:00 Uhr  
Freitag: 09:00 – 12:00 Uhr

Es wird darauf hingewiesen, dass das vorstehend näher bezeichnete Schriftstück an dem Tag als zugestellt gilt, an dem seit dem Tag des Aushängens zwei Wochen verstrichen sind. Durch diese öffentliche Zustellung des Schriftstückes können Fristen in Gang gesetzt werden, nach deren Ablauf Rechtsverluste drohen. □

## Öffentliche Zustellung gemäß § 10 Verwaltungszustellungsgesetz

Für **Herrn Matthew Glover**, zuletzt wohnhaft in Großbritannien, SK9 3 HN Handforth, Flat 4 Hunters Gate, Southacre Drive, liegt in der Stadtverwaltung Glauchau, Zimmer 3.10, Markt 1, 08371 Glauchau ein Schriftstück **vom 07.05.2020 mit dem Kassenzeichen: M2020011801928-00019435** zur Einsicht vor.

Durch Aushang dieser Benachrichtigung an der allgemeinen Aushangsstelle der Stadt Glauchau im Eingangsbereich zum Ratshof - Informationssäule im Atrium, Markt 1, gemäß § 4 Abs. 1 Gesetz zur Regelung des Verwaltungsverfahrens- und des Verwaltungszustellungsrechts für den Freistaat Sachsen (SächsVwVfZG) i. V. m. § 10 Verwaltungszustellungsgesetz (VwZG) wird das oben bezeichnete Schriftstück öffentlich zugestellt.

**Tag des Aushangs der Benachrichtigung: 05.06.2020**  
**Tag der Abnahme der Benachrichtigung: 19.06.2020**

Die Veröffentlichung der Benachrichtigung im Amtsblatt der Stadt Glauchau erfolgt zeitgleich mit dem Tag des Aushangs. Die öffentliche Zustellung ist notwendig, da

der gegenwärtige Aufenthaltsort des Empfängers unbekannt ist und trotz geeigneter Nachforschung bisher nicht festgestellt werden konnte.

Das Schriftstück kann in der Stadtverwaltung Glauchau, Zimmer 3.10, Markt 1, 08371 Glauchau nach Terminvereinbarung zu den Sprechzeiten eingesehen und abgeholt werden.

Montag: 09:00 – 12:00 Uhr  
Dienstag: 09:00 – 18:00 Uhr  
Donnerstag: 09:00 – 12:00 Uhr  
Freitag: 09:00 – 12:00 Uhr

Es wird darauf hingewiesen, dass das vorstehend näher bezeichnete Schriftstück an dem Tag als zugestellt gilt, an dem seit dem Tag des Aushängens zwei Wochen verstrichen sind. Durch diese öffentliche Zustellung des Schriftstückes können Fristen in Gang gesetzt werden, nach deren Ablauf Rechtsverluste drohen. □

## Öffentliche Zustellung gemäß § 10 Verwaltungszustellungsgesetz

Für **Frau Leyla Karabacak**, zuletzt wohnhaft in der Türkei, 34758 Icerenköy (Istanbul), Atasehir, Karsli Ahmet Caddesi Aydin Sok. No.9 liegt in der Stadtverwaltung Glauchau, Zimmer 3.10, Markt 1, 08371 Glauchau ein Schriftstück **vom 07.05.2020 mit dem Kassenzeichen: M2020011800755-00007758** zur Einsicht vor.

Durch Aushang dieser Benachrichtigung an der allgemeinen Aushangsstelle der Stadt Glauchau im Eingangsbereich zum Ratshof - Informationssäule im Atrium, Markt 1, gemäß § 4 Abs. 1 Gesetz zur Regelung des Verwaltungsverfahrens- und des Verwaltungszustellungsrechts für den Freistaat Sachsen (SächsVwVfZG) i. V. m. § 10 Verwaltungszustellungsgesetz (VwZG) wird das oben bezeichnete Schriftstück öffentlich zugestellt.

**Tag des Aushangs der Benachrichtigung: 05.06.2020**  
**Tag der Abnahme der Benachrichtigung: 19.06.2020**

Die Veröffentlichung der Benachrichtigung im Amtsblatt der Stadt Glauchau erfolgt zeitgleich mit dem Tag des Aushangs. Die öffentliche Zustellung ist notwendig, da

der gegenwärtige Aufenthaltsort des Empfängers unbekannt ist und trotz geeigneter Nachforschung bisher nicht festgestellt werden konnte.

Das Schriftstück kann in der Stadtverwaltung Glauchau, Zimmer 3.10, Markt 1, 08371 Glauchau nach Terminvereinbarung zu den Sprechzeiten eingesehen und abgeholt werden.

Montag: 09:00 – 12:00 Uhr  
Dienstag: 09:00 – 18:00 Uhr  
Donnerstag: 09:00 – 12:00 Uhr  
Freitag: 09:00 – 12:00 Uhr

Es wird darauf hingewiesen, dass das vorstehend näher bezeichnete Schriftstück an dem Tag als zugestellt gilt, an dem seit dem Tag des Aushängens zwei Wochen verstrichen sind. Durch diese öffentliche Zustellung des Schriftstückes können Fristen in Gang gesetzt werden, nach deren Ablauf Rechtsverluste drohen. □

## Öffentliche Zustellung gemäß § 10 Verwaltungszustellungsgesetz

Hiermit wird gemäß § 4 Abs. 1 Gesetz zur Regelung des Verwaltungsverfahrens- und des Verwaltungszustellungsrechts für den Freistaat Sachsen (SächsVwVfZG) in Verbindung mit § 10 Verwaltungszustellungsgesetz (VwZG) für folgende Person öffentlich zugestellt:

Der an **Herrn Shaikat Shah**, letzte bekannte Anschrift: Eastham, 100 Sandford Road in E63RB London, Großbritannien, gerichtete Bescheid **vom 18.05.2020, Aktenzeichen: 656.31/011-2020** wird durch Aushang dieser Benachrichtigung an der allgemeinen Aushangsstelle der Stadt Glauchau im Eingangsbereich zum Ratshof, Informationssäule im Atrium, Markt 1, gemäß den oben genannten gesetzlichen Regelungen öffentlich zugestellt.

**Tag des Aushanges der Benachrichtigung: 05.06.2020**  
**Tag der Abnahme der Benachrichtigung: 19.06.2020**

Zeitgleich mit dem Tag des Aushangs erfolgt die Veröffentlichung der Benachrichtigung im Amtlichen Mitteilungsblatt (Stadtkurier) der Stadt Glauchau. Der Bescheid kann nach Terminvereinbarung in der Stadtverwaltung Glauchau, Fachbereich Bürgerservice, Schule, Jugend, Zimmer 6.18, Markt 1, 08371 Glauchau zu den nachfolgend benannten Sprechzeiten eingesehen und abgeholt werden.

Montag: 09:00 – 12:00 Uhr  
Dienstag: 09:00 – 18:00 Uhr  
Donnerstag: 09:00 – 12:00 Uhr  
Freitag: 09:00 – 12:00 Uhr

Der jeweilige Bescheid gilt an dem Tag zugestellt, an dem seit dem Tag des Erscheinungsdatums des Amtlichen Mitteilungsblattes zwei Wochen verstrichen sind. Mit diesem Tag wird die Anfechtungsfrist in Lauf gesetzt. □



## Vollzug des Pflanzenschutzgesetzes in Verbindung mit der Sächsischen Pflanzenschutzverordnung Erfassung und Bekämpfung von holz- und rindenbrütenden Schaderregern (Nadelholzborkenkäfer) im Privat- und Körperschaftswald



Der Landkreis Zwickau erlässt auf der Grundlage von § 8, § 6 Nummer 1 des Pflanzenschutzgesetzes (PflSchG) vom 6. Februar 2012 (BGBl. I S. 148, 1281), das zuletzt durch Artikel 4 Absatz 84 des Gesetzes vom 18. Juli 2016 (BGBl. I S. 1666, 1674) geändert worden ist, in Verbindung mit § 4 Absatz 2 der Sächsischen Pflanzenschutzverordnung (Sächs-PflSchVO) vom 28. Juli 2014 (SächsGVBl. S. 457) als gemäß § 37 Absatz 2 Nummer 3a des Waldgesetzes für den Freistaat Sachsen (SächsWaldG) vom 10. April 1992 (SächsGVBl. S. 137), das zuletzt durch Artikel 21 des Gesetzes vom 11. Mai 2019 (SächsGVBl. S. 358, 418) geändert worden ist, als zuständige untere Forstbehörde folgende

### Allgemeinverfügung zur Erfassung und Bekämpfung von holz- und rindenbrütenden Schaderregern (Nadelholzborkenkäfer) im Privat- und Körperschaftswald

1. Alle Privat- und Körperschaftswaldflächen (nachfolgend Waldflächen) im Gebiet des Landkreises Zwickau, die mit Fichten (*Picea*), Kiefern (*Pinus*) oder Lärchen (*Larix*) bestockt sind, werden zu **Befallserfassungs- und Sanierungsgebieten** der Nadelholzborkenkäfer, insbesondere des Buchdruckers (*Ips typographus*), des Kupferstechers (*Pityogenes chalcographus*), des Großen Lärchenborkenkäfers (*Ips cembrae*), des Sechszähligen Kiefernborke-käfers (*Ips acuminatus*), des Zwölfzähligen Kiefernborke-käfers (*Ips sexdentatus*), des Großen Waldgärtners (*Tomicus piniperda*), des Kleinen Waldgärtners (*Tomicus minor*) und des Kiefernprachtkäfers (*Phaenops cyanea*) erklärt.  
Die Waldflächen nach Satz 1 sind in 6 topografischen Übersichtskarten des Staatsbetriebes Sachsenforst vom 19. Februar 2019 im Maßstab 1 : 25.000 (6 Anlagen) ausgewiesen.  
Die 6 Anlagen sind Bestandteil der Allgemeinverfügung.
2. Jeder Waldbesitzer (§ 5 SächsWaldG) von in Nummer 1 erklärten Befallserfassungs- und Sanierungsgebieten hat alle Nadelhölzer, insbesondere die Fichten (*Picea*), Kiefern (*Pinus*), Lärchen (*Larix*), Douglasien (*Pseudotsuga*) und die lagernden Nadelhölzer dieser Waldflächen
  - a) ab 1. April 2020 bis 30. September 2020 mindestens einmal wöchentlich
  - b) ab 1. Oktober 2020 bis 31. März 2021 mindestens einmal monatlich auf den Befall durch Nadelholzborkenkäfer zu kontrollieren.

Die Kontrolle gemäß Satz 1 ist durch die Verpflichteten schriftlich zu dokumentieren. Diese Dokumentation ist auf Verlangen dem Landkreis Zwickau, untere Forstbehörde, vorzulegen.
3. Jeder Waldbesitzer (§ 5 SächsWaldG) der in Nummer 1 erklärten Befallserfassungs- und Sanierungsgebiete ist verpflichtet, die Überwachungs- und Kontrollmaßnahmen zur Prognose und Feststellung einer Massenvermehrung und die Markierung betroffener Bäume durch den Landkreis Zwickau, untere Forstbehörde oder von ihm beauftragten Dritten zu dulden.
4. Jeder Waldbesitzer (§ 5 SächsWaldG) der in Nummer 1 erklärten Befallserfassungs- und Sanierungsgebiete hat dem Landkreis Zwickau, untere Forstbehörde, den Nadelholzborkenkäferbefall auf seinen Waldflächen sofort nach Feststellung schriftlich oder elektronisch anzuzeigen. Mit dieser Anzeige nach Satz 1 ist zu erklären, ob der Verpflichtete die Bekämpfung unverzüglich selbst durchführt oder die Bekämpfung durch Dritte, unter Angabe des Beauftragten und des Ausführungstermins, durchgeführt wird.
5. Jeder Waldbesitzer (§ 5 SächsWaldG) der in Nummer 1 erklärten Befallserfassungs- und Sanierungsgebiete hat unverzüglich nach Befallserkennung die Nadelholzborkenkäfer wirksam gemäß den Anordnungen Nummern 5.1 bis 5.3 unter Einhaltung der ordnungsgemäßen Forstwirtschaft zu bekämpfen oder unter diesen Voraussetzungen durch einen Dritten bekämpfen zu lassen. Zur wirksamen Bekämpfung nach Satz 1 wird angeordnet:
  - 5.1 Vor dem Ausflug der Nadelholzborkenkäfer sind befallene Bäume, befallenes lagerndes Nadelholz, wie auch befallenes Wurf- und Bruchholz, aufzuarbeiten und aus dem Wald abzutransportieren.
  - 5.2 Bei erforderlichen Zwischenlagerungen von aufgearbeiteten befallenen Bäumen, befallenen lagerndem Nadelholz, wie befallenen Wurf- und Bruchholz, muss ein Mindestabstand von 500 Metern (Luftlinie) zum nächsten befallgefährdeten Bestand, beginnend von der Außengrenze von Waldflächen, eingehalten werden.

- 5.3 Ist ein Abtransport der aufgearbeiteten befallenen Bäume, des befallenen lagernden Nadelholzes, so auch des befallenen Wurf- und Bruchholzes, nicht rechtzeitig vor dem Ausflug der Nadelholzborkenkäfer durchführbar, sind diese unverzüglich vor dem Ausflug der Nadelholzborkenkäfer
  - a) zu entrinden und die Rinde unschädlich zu machen (zum Beispiel durch Verbrennen, Häckseln) oder
  - b) mit zugelassenen und geeigneten Pflanzenschutzmitteln bestimmungsgemäß und sachgerecht durch Personen mit gültigem Sachkundenachweis zu behandeln.
6. Jeder Waldbesitzer (§ 5 SächsWaldG) der in Nummer 1 erklärten Befallserfassungs- und Sanierungsgebiete hat seine Waldflächen von lagerndem – noch nicht befallenen, frischem, mindestens 7 cm starken – Nadelholz, wie Reißig, Restholz, Wurf- und Bruchholz (bruttaugliches Material) unverzüglich zu beräumen.
7. Die sofortige Vollziehung der Nummern 1 bis 6 wird angeordnet.
8. Diese Allgemeinverfügung ist ab dem auf die Bekanntmachung im Amtsblatt des Landkreises Zwickau folgenden Tag wirksam und gilt bis 31. März 2021.
9. Der vollständige Inhalt dieser Allgemeinverfügung, die 6 Anlagen, die Begründung und die Rechtsbehelfsbelehrung können zu den Sprechzeiten:

Dienstag: 9 bis 12 Uhr und 13 bis 18 Uhr  
Donnerstag: 9 bis 12 Uhr und 13 bis 15 Uhr

beim Landkreis Zwickau, untere Forstbehörde in 08066 Zwickau, Stauffenbergstraße 2, Zimmer 405, eingesehen werden.
10. Für diese Allgemeinverfügung werden keine Kosten erhoben.

### Hinweise:

1. Werden die Anordnungen nach dieser Allgemeinverfügung nicht oder nicht ordnungsgemäß durch den verpflichteten Waldbesitzer durchgeführt, findet das Verwaltungsvollstreckungsgesetz für den Freistaat Sachsen (SächsVwVG) in der Fassung der Bekanntmachung vom 29. Januar 2003 (SächsGVBl. S. 614, 913), das zuletzt durch Artikel 2 Absatz 1 des Gesetzes vom 5. April 2019 (SächsGVBl. S. 245, 251) geändert worden ist, Anwendung.
2. Gemäß § 5 der Sächsischen Pflanzenschutzverordnung (SächsPflSchVO) vom 28. Juli 2014 (SächsGVBl. S. 457) handelt ordnungswidrig im Sinne des § 68 Absatz 1 Nummer 3a des Pflanzenschutzgesetzes (PflSchG) vom 6. Februar 2012 (BGBl. I S. 148, 1281), das zuletzt durch Artikel 4 Absatz 84 des Gesetzes vom 18. Juli 2016 (BGBl. I S. 1666, 1674) geändert worden ist, wer entgegen § 4 Absatz 1 Satz 1 SächsPflSchVO vorsätzlich oder fahrlässig Schaderregern nicht oder nicht ausreichend bekämpft oder bekämpfen lässt.
3. Bei der Durchführung der Anordnungen nach dieser Allgemeinverfügung sind insbesondere der besondere Artenschutz (insbesondere § 44 des Bundesnaturschutzgesetzes [BNatSchG] vom 29. Juli 2009 [BGBl. I S. 2542], das zuletzt durch Artikel 8 des Gesetzes vom 13. Mai 2019 [BGBl. I S. 706, 724] geändert worden ist), die Bestimmungen der naturschutzrechtlichen und wasserrechtlichen Schutzgebietsverordnungen zu beachten.

Zwickau, 3. März 2020

Müller  
Dezernat Ordnung, Umwelt, Verbraucherschutz







## Tag der Schmetterlingswiesen 2020

Fr., 19.06.2020 von 10.00 bis 14.00 Uhr

- Auf Insektenuche im Mikrokosmos Wiese mit dem Falterexperten Wolfgang Wagner
- Samenbälle selbst fertigen sowie Beratung und Infomaterial rund um das Thema Wiese

Sa., 20.06.2020 von 9.00 bis 14.00 Uhr **Kosten: 30 Euro \*Förderpreis**

(Aufgrund der begrenzten Plätze wird um Anmeldung gebeten s.u.)

- Praxisseminar mähen mit der Handsense und Sense dengeln mit dem Senselehrer Mario Knoll
- Vorführung der Gerüsttrocknung für die Heugewinnung

**Puppenstuben gesucht**

Blühende Wiesen  
für Sachsens Schmetterlinge

**TAG DER SCHMETTERLINGSWIESEN**

Veranstaltungen in Ihrer Region finden Sie unter [www.schmetterlingswiesen.de](http://www.schmetterlingswiesen.de)

**Veranstaltungsort:**  
Wiese am Karlsweg  
hinter Marienstraße 48  
08371 Glauchau

- ⇒ Bestimmungsbücher (Fr, Sa) sowie Sensen und Werkzeuge (Sa) können gerne mitgebracht werden.
- ⇒ \*Das Seminar wird durch den Naturschutzfonds der Sächsischen Landesstiftung Natur und Umwelt aus Mitteln des Zweckertrages der Lotterie Glücksspirale gefördert.

Bei Rückfragen/Anmeldung: Tel. 03762 7596108, 0179 9305735 oder per Email an [info@lpv-vestsachsen.de](mailto:info@lpv-vestsachsen.de)



Bitte achten Sie darauf, bei Veranstaltungen im Freien auch die Hygienemaßnahmen einzuhalten. Halten Sie Abstand, benutzen Sie einen Mundschutz und tauschen Sie Materialien nicht untereinander aus.

Wir behalten uns vor, die Veranstaltung kurzfristig abzusagen.

Kreisnaturschutzstation Gräfenmühle  
Landschaftspflegeverband „Westsachsen“ e.V.



### Kunstverein der Stadt Glauchau art gluchowe e. V.

**Ausstellung:** Hirofumi Fujiwara, Karlsruhe  
„You're my Utopia“  
Skulptur/Plastik  
**bis zum 07. Juni 2020**

Weitere Arbeiten des Künstlers Hirofumi Fujiwara finden Sie im Internet unter: <http://hirofumifujiwara.com>.

**Vorschau:** Petra Blumenthal und  
Gerhard Ohnesorge, Oldenburg  
„Gesichterlandschaften“  
Malerei  
**vom 11. Juni bis 26. Juli 2020**

#### Bitte beachten Sie:

Die Galerie darf nur mit einer Mund-Nasenbedeckung betreten werden und es ist ein Sicherheitsabstand von 1,50 Meter einzuhalten. Weiterhin sind die Hände zu desinfizieren und es dürfen sich maximal vier Personen in den Ausstellungsräumen aufhalten.

#### Öffnungszeiten Galerie art gluchowe, Schloss Forderglauchau:

Montag nach Vereinbarung  
Dienstag – Freitag 11:00 – 17:00 Uhr  
Samstag, Sonntag und an Feiertagen  
14:00 – 17:00 Uhr

Die geplante Ausstellung von Peggy Stahnke, „Körpersgeschichten“, Fotografie, wurde auf Juni 2021 verschoben.

Unser Kunstverein/Jazzclub stellt sich vor unter [www.artgluchowe.de](http://www.artgluchowe.de) und bei Facebook und Instagram.

## Stadt- und Kreisbibliothek

„Geschichten um 4“ am 16. Juni 2020 entfällt

Allen großen und kleinen Zuhörern unserer Veranstaltungsreihe „Geschichten um 4 – Eine Vorlesezeit für kleine Zuhörer ab 4 Jahren“ müssen wir mitteilen, dass die geplante Veranstaltung am 16. Juni 2020 leider entfällt.

Wir freuen uns schon jetzt, wenn wir uns im September bei guter Gesundheit und ganz viel Lesehunger wiedersehen!



Foto: Stadt- und Kreisbibliothek

B. Jacob  
Leiterin Stadt- und Kreisbibliothek

## Flohmarkt abgesagt



Die für den 20. Juni 2020 geplante Veranstaltung „Hinterhof-Schätze im Wehrdigt ... wir trödeln!“ entfällt.

Ein neuer Termin ist für den 12.06.2021 vorgesehen.

Sabine Resche  
Stadtteilmanagerin



Fr. 19.06.2020 21:00 Uhr So. 21.06.2020 20:00 Uhr Di. 23.06.2020 20:00 Uhr

## Die Känguru-Chroniken



**Genre:** Komödie  
**Land:** Deutschland  
**Regie:** Dani Levy  
**Cast:** Dimitrij Schaad, Rosalie Thomass, Adnan Maral

Der unterambitionierte Berliner Kleinkünstler Marc-Uwe und das vorlaute Känguru nehmen es mit dem rechtspolitischen Immobilienhai Dwigs auf, der den malerischen Nachbarschaftschiek verschandeln will. Doch davor müssen die beiden sich erst mal kennenlernen. Und das geschieht, als das sprechende Beuteltier bei Marc-Uwe an der Tür klingelt und wenig später ungefragt sein Mitbewohner wird. Fortan häufen sich die abstrusen Erlebnisse des ungleichen Teams. Denn wo das antikapitalistische Känguru ist, da ist auch das Chaos nicht weit. Das Tier unterwandert jede gesellschaftliche Regel mit Links. Die eigene Faulheit zum Beispiel stellt es wortgewandt als Akt der Rebellion gegen den Kapitalismus hin. WG-Regeln sind in den Augen des Kängurus nur eine mildere Form der Unterdrückung.

Länge: 92 min Jahr: 2020 FSK: 0 Jahre

Fr. 26.06.2020 21:00 Uhr So. 28.06.2020 20:00 Uhr Di. 30.06.2020 20:00 Uhr

## The Gentleman



**Genre:** Krimi, Action  
**Land:** USA  
**Regie:** Guy Ritchie  
**Cast:** Matthew McConaughey, Hugh Grant, Charlie Hunnam

Der Drogenbaron Mickey Pearson hat sich ein kleines aber feines Imperium für Marihuana in London aufgebaut. Von dort aus ist es für den Amerikaner ein Leichtes, den Stoff über den ganzen Kontinent zu verteilen. Mittlerweile ist er allerdings an einem Punkt in seinem Leben angekommen, an dem er sich lieber seiner Frau Rosalind widmet, um ein legales Leben in der britischen Oberschicht zu führen – doch dafür braucht Mickey erst einmal einen Käufer für seine Plantagen. Größter Anwärter ist der stinkreiche Matthew Berger, der viel Geld für die gut versteckten und über das ganze Land verteilten Grundstücke bietet, dafür aber auch gewisse Sicherheiten verlangt. Als die halbe Unterwelt Londons Wind von der Sache bekommt, hat nicht nur Mickey, sondern vor allem dessen rechte Hand Ray alle Hände voll zu tun. Denn dem Trübs Lord George, dem verrückten Dry Eye sowie dem gierigen Ermittler Fletcher ist jedes Mittel recht, um in dem Millionengeschäft mitzumischen.

Länge: 131 min Jahr: 2020 FSK: 16 Jahre

Fr. 29.05.2020 21:00 Uhr So. 31.05.2020 20:00 Uhr Di. 02.06.2020 20:00 Uhr

## Das geheime Leben der Bäume



**Genre:** Dokumentation  
**Land:** Deutschland  
**Regie:** Jörg Adolph, Jan Haft

Im Mai 2015 veröffentlichte Peter Wohlleben sein Buch „Das geheime Leben der Bäume“ und stürmte damit sofort die Bestsellerlisten. Wie schafft es ein Buch über Bäume, die Menschen so in den Bann zu ziehen? Vielleicht deswegen, weil es dem Förster aus der Ortschaft Wershofen gelingt, anschaulich wie kein anderer über den deutschen Wald zu schreiben. So lässt er die Leser an seiner Erkenntnis teilhaben, dass Bäume dazu in der Lage sind, miteinander zu kommunizieren. Weiterhin gibt er Waldführungen und hält Lesungen, sodass er den Menschen die außergewöhnlichen Lebewesen näher bringt und seine Leserschaft immer weiter anwächst. Seine Leidenschaft hat er zum Beruf gemacht: Angefangen als Beamter in der Landesforstverwaltung Rheinland-Pfalz sprengte er sich bald von den Ketten der Verwaltung frei, stellte zusammen mit der Gemeinde Wershofen einen uralten Buchenwald unter Schutz und gründete eine Waldakademie. Seither reist er durch die Welt, und unterstützt die Demonstranten im Hambacher Forst...

Länge: 101 min Jahr: 2020 FSK: 0 Jahre

## Programmübersicht

29./31.05./02.06.2020	Das geheime Leben der Bäume
05./07./09.06.2020	1917
12./14./16.06.2020	Knives Out - Mord ist Familiensache
19./21./23.06.2020	Die Känguru-Chroniken
26./28./30.06.2020	The Gentleman
07.03.2020	Die Wolf-Gäng

Liebe Filmfreunde, wir sind sehr froh, das Clubkino wieder öffnen zu dürfen, doch auf Grund der besonderen Situation sind auch wir gezwungen Vorsichtsmaßnahmen zu ergreifen. Dazu gehört leider, daß weniger Sitzplätze zur Verfügung stehen werden. Wir spielen deshalb unser Programm zusätzlich auch an den Sonntagen. Bitte erscheint zeitig genug, bringt Eure Maske mit und seid nicht sauer auf uns, wenn alle Plätze schon belegt sind. Ihr wißt, wir machen alles möglich was irgendwie geht.

Sa. 27.06.2020

Beginn 16:00 Uhr Einlaß 15:30 Uhr

## Die Wolf-Gäng



**Genre:** Familie, Fantasy  
**Land:** Deutschland  
**Regie:** Tim Trageser  
**Cast:** Aaron Kissiov, Johanna Schraml, Arseni Bultmann

Vlad ist gerade mit seinem Vater Barnabas nach Crailsfelden gezogen und nun auch der Neue an der Penner-Akademie, eine der berühmtesten magischen Schulen der Welt. Crailsfelden ist ein fantastischer Ort, hier wimmelt es nur so von Feen, Hexen, Trollen und Zwergen. Mit Vlad und seinem Vater sind nun auch Vampire im Ort vertreten. Aber der kleine Vampir Vlad hat ein großes Problem: Er kann kein Blut sehen. Mit diesem ungewöhnlichen Umstand steht Vlad aber nicht allein da. Denn genau wie er, haben auch seine neuen Freunde Ängste. Die Fee Faye leidet unter Flugangst und Wolf, der Werwolf, hat eine Tierhaarallergie. Somit ist Vlad in guter Gesellschaft. Gemeinsam kommt das ungewöhnliche Trio einer Verschwörung rund um dem Bürgermeister Louis Ziffer und seiner Sekretärin Frau Circemeyer auf die Spur, die ganz Crailsfelden ins Unglück stürzen könnte.

Länge: 97min Jahr: 2020 FSK: 6 Jahre

Fr. 05.06.2020 21:00 Uhr So. 07.06.2020 20:00 Uhr Di. 09.06.2020 20:00 Uhr

## 1917



**Genre:** Drama, Historie, Kriegsfilm  
**Land:** USA, Großbritannien  
**Regie:** Sam Mendes  
**Cast:** George MacKay, Dean-Charles Chapman, Mark Strong

Der Erste Weltkrieg befindet sich im April 1917 auf seinem grausamen Höhepunkt. In Nordfrankreich belagern sich deutsche und britische Einheiten in ihren Schützengräben, ohne auch nur einen Zentimeter vorzurücken. Die Moral der Truppen wird zunehmend schlechter. In dieser Situation werden die in Nordfrankreich stationierten, britischen Soldaten Schofield und Blake von ihrem Vorgesetzten General Erinmore mit einem ebenso dringlichen wie gefährlichen Auftrag bedacht: Sie sollen das zerbombte Niemandsland zwischen den deutschen und britischen Schützengräben durchqueren und eine Nachricht an ein anderes britisches Bataillon überbringen. Dieses ist nämlich kurz davor, in einen deutschen Hinterhalt und damit in den Tod zu stürmen. Wenn die beiden jungen Rekruten es nicht rechtzeitig schaffen, werden mehr als 1.500 britische Soldaten sinnlos ihr Leben verlieren – darunter auch Blakes älterer Bruder Leslie ...

Länge: 119 min Jahr: 2020 FSK: 12 Jahre

Das bezahlbare Kino!  
Programme im Web, auf Facebook oder per Mail Email an [programm@club-kino-glauchau.de](mailto:programm@club-kino-glauchau.de)  
Club-Kino Glauchau e.V. Marienstraße 46 08371 Glauchau

## Juni 2020



Clubkino öffnet wieder!  
Im Juni auch SONNTAGS



Clubkino Glauchau e.V.

wird gefördert von:



Filmvorstellungen: Tel-/Fax: 03763/172975

Eintritt: 3,00 € Marienstraße 46, Glauchau

Ermäßigt: 2,00 € Einlaß immer 1h vor Beginn

Fr. 12.06.2020 21:00 Uhr So. 14.06.2020 20:00 Uhr Di. 16.06.2020 20:00 Uhr

## Knives Out - Mord ist Familiensache



**Genre:** Krimi, Drama, Komödie  
**Land:** USA  
**Regie:** Rian Johnson  
**Cast:** Daniel Craig, Chris Evans, Ana de Armas, Don Johnson

Nachdem der Familienpatriarch und Krimiautor Harlan Thrombey am Morgen nach seinem 85. Geburtstag tot aufgefunden wird, entwickelt sich eine Familienfeier zu einem Kriminalfall. Die anwesenden Verwandten wollen natürlich nichts mitbekommen haben, werden aber dennoch von Privatdetektiv Benoit Blanc und Lieutenant Elliott festgehalten, bis der Täter gefunden ist. Das passt den Gästen wie Ransom Drysdale und seinen Eltern Linda und Richard Drysdale überhaupt nicht. Obwohl sich Thrombeys Partygesellschaft alles andere als kooperativ zeigt, kommt es im Laufe der Ermittlungen zu einigen überraschenden Wendungen und die Lage spitzt sich immer weiter zu. Blanc und seine Mitstreiter müssen sich durch ein verworrenes Netz aus Intrigen, Lügen und falschen Fährten kämpfen, um den mysteriösen Tod aufzuklären.

Länge: 131 min Jahr: 2020 FSK: 12 Jahre



**Orthopädie  
Schuhtechnik Glauchau  
Ronny Mann**



Orthopädie-Schuhmachermeister

**Orthopädische Schuhe · Innenschuhe · Einlagen  
Schuhzurichtungen · Reparaturen**

**Hausbesuche nach Vereinbarung**

Wilhelmstr. 23, 08371 Glauchau, Tel. (03763) 55 89, Fax 40 08 41  
e-mail: mann.ost@t-online.de  
Geschäftszeit: Mo, Di, Do 8-12 Uhr u. 13-17 Uhr · Mi + Fr 8-12 Uhr

**Engler**

Augenoptik - Hörakustik

**Wir haben frisch gestrichen**

Nach der Geschäftsrenovierung laden wir Sie in unsere neuen Räume ein.

**Wiedereröffnungsangebot**

- Nahbrille zur Gleitsichtbrille geschenkt\*
- Einstärkenbrille komplett 29 €\*
- Hörgerätebatterien 12 Stk. 8 €\*
- Trockengerät zur Hörgeräteversorgung geschenkt\*

Wir freuen uns auf Sie  
Ihre Familie Engler und Mitarbeiter

**Kommen Sie  
uns besuchen**

\*Angebot gültig bis 31. Oktober 2020

Leipziger Straße 2      Öffnungszeiten  
08371 Glauchau      Mo - Fr 8:30 - 18 Uhr  
Tel.: 03763 / 34 09      Sa 9:00 - 12 Uhr

*Qualität seit 1927*

Am Dorfanger 5-6 Niederlungwitz

Zentrale: Getränke Donat, Inh. Ralf Donat, Bachstr. 1c, 04603 Nobitz



**Unsere Angebote**   
vom 02.06. - 13.06.2020

**Höllensprudel**  
12x 1,0 l  
Classic / Med. / Sanft  
**5,49**  
(-,46 €/l) Pfand 3,30 €

**Sternquell Pilsner**   
20x 0,5 l  
**9,99**  
(1,00 €/l) Pfand 3,10 €

**+Thermometer**  
**Zirndorfer Landbier**   
20x 0,5 l  
**14,99**  
(1,50 €/l) Pfand 3,10 €

**Wernesgrüner Pils / 1436**   
20x 0,5 l  
**10,99**  
(1,10 €/l) Pfand 3,10 €

**5-Sorten-Mix**  
**Alpenschnaps Jodel-Mix**   
12x 0,02 l  
**8,99**  
(37,46 €/l)

**Hasseröder Pils / Export**   
20x 0,5 l  
**9,99**  
(1,00 €/l) Pfand 3,10 €



**Wir freuen uns auf Ihren Besuch!**

Öffnungszeiten: Mo-Fr: 9 - 18 Uhr, Sa: 8 - 12 Uhr

**Restaurant & Café „Deutsches Haus“**

08371 Glauchau | Markt 8 | ☎ 03763 777 3535 | www.glauchauer-marktrestaurant.de

*Lust auf kreative Küche?*

**Wir sind wieder  
für Sie da!**





Es gibt in allen Bundesländern die Pflicht zum Tragen von Mund-Nasen-Bedeckungen im öffentlichen Raum. Allerdings können sich die Vorgaben von Bundesland zu Bundesland unterscheiden. Informationen zu den geltenden Regelungen finden Sie auf der jeweiligen Internetseite der Landesregierungen oder auf der Seite der Bundesregierung.



- ▶ Wechsell Sie die Mund-Nasen-Bedeckung, spätestens dann, wenn Sie durch die Atemluft durchfeuchtet ist. Denn dann können sich zusätzliche Keime ansiedeln.
- ▶ Vermeiden Sie, während des Tragens die Mund-Nasen-Bedeckung anzufassen und zu verschieben.
- ▶ Berühren Sie beim Abnehmen der Mund-Nasen-Bedeckung möglichst nicht die Außenseiten, da sich hier Erreger befinden können. Greifen Sie die seitlichen Laschen oder Schüre und legen Sie die Mund-Nasen-Bedeckung vorsichtig ab.
- ▶ Waschen Sie sich nach dem Abnehmen der Mund-Nasen-Bedeckung gründlich die Hände (mindestens 20 bis 30 Sekunden mit Seife).
- ▶ Nach der Verwendung sollte die Mund-Nasen-Bedeckung bis zum Waschen lufttrocknen (z. B. in einem separaten Beutel) aufbewahrt oder am besten sofort bei 60° bis 95° C gewaschen werden.

**Weitere Informationen finden Sie hier:**

Erklärvideo zum Merkblatt auf dem Youtube Kanal der BZgA unter [https://www.youtube.com/watch?v=oMh1n1DDs&feature=emb\\_logo](https://www.youtube.com/watch?v=oMh1n1DDs&feature=emb_logo) oder unter <https://www.bundesregierung.de/breg-de/themen/coronavirus/schutz-gegenueber-174272>

**Bundesinstitut für Arzneimittel und Medizinprodukte (BfArM):** Hinweise für Anwender zur Handhabung von „Community-Masken“ <https://www.bfarm.de/SharedDocs/Risikoinformationen/Medizinprodukte/DE/schutzmasken.html>

**Robert Koch-Institut (RKI):** Hinweis zur Verwendung von Masken (MNS, FFP- sowie Behelfsmasken) [https://www.rki.de/DE/Content/InfAZ/N/Neuartiges\\_Coronavirus/Arbeitschutz\\_tsb.html](https://www.rki.de/DE/Content/InfAZ/N/Neuartiges_Coronavirus/Arbeitschutz_tsb.html)

**Bundesanstalt für Arbeitsschutz und Arbeitsmedizin (BAuA):**

Antworten zur Verwendung von filtrierenden Halbmasken/Atemschutzmasken und weiterer persönlicher Schutzausrüstung [https://www.baua.de/DE/Themen/Arbeitsgestaltung/im\\_Betrieb/Biostoffe/FAQ\\_PSN/FAQ\\_node.html](https://www.baua.de/DE/Themen/Arbeitsgestaltung/im_Betrieb/Biostoffe/FAQ_PSN/FAQ_node.html)

Empfehlungen zum Einsatz von Schutzmasken [https://www.baua.de/DE/Themen/Arbeitsgestaltung/im\\_Betrieb/Biostoffe/FAQ\\_PSN/pdf/Schutzmasken.pdf?\\_\\_blob=publicationfile&v=4](https://www.baua.de/DE/Themen/Arbeitsgestaltung/im_Betrieb/Biostoffe/FAQ_PSN/pdf/Schutzmasken.pdf?__blob=publicationfile&v=4)



**Welchen Schutz bieten Mund-Nasen-Bedeckungen?**

Mund-Nasen-Bedeckungen eignen sich für den privaten Gebrauch, wenn sich Personen in öffentlichen Bereichen aufhalten und die Abstandsregeln nicht immer leicht einzuhalten sind, z. B. beim Einkauf, in Apotheken oder in Bus und Bahn. Bei einer Infektion mit dem neuartigen Coronavirus kann nach aktuellem Wissensstand schon ein bis drei Tage vor den ersten Symptomen ansteckend sein, und es gibt auch Krankheitsverläufe ganz ohne Symptome. Diese Bedeckung stellt zwar keine nachgewiesene Schutzfunktion für die Trägerin oder den Träger selbst dar, kann bei einer Infektion aber dazu beitragen, das Virus nicht an andere Menschen weiterzugeben. Denn Tröpfchen, die beim Husten, Niesen oder Sprechen entstehen, können dadurch gebremst werden. Zusätzlich wird der Mund-/Nasen-Schleimhautkontakt mit kontaminierten Händen erschwert. Zudem kann das Tragen einer Bedeckung dazu beitragen, das Bewusstsein für einen achtsamen Umgang mit anderen zu stärken (Abstand halten).

**Das Tragen einer Mund-Nasen-Bedeckung darf jedoch auf keinen Fall ein trügerisches Sicherheitsgefühl erzeugen.** Die Bedeckung schützt nicht die Trägerin oder den Träger, sondern das Gegenüber. Und nach wie vor sind die wichtigsten und effektivsten Maßnahmen zum Eigen- und Fremdschutz das **Einhalten der Husten- und Nieseregeln**, eine **gute Hygiene** und das **Abstandhalten** (mindestens 1,5 Meter) von anderen Personen.



Es ist nach wie vor wichtig, dass Ärzten und Pflegekräften ausreichend OP- sowie FFP-Masken zur Verfügung stehen, die COVID-19 Betroffene behandeln oder betreuen. Handelsübliche Schutzmasken sollten daher dem Fachpersonal vorbehalten bleiben – zum eigenen und zum Schutz anderer.

**Was ist beim Tragen einer Mund-Nasen-Bedeckung zu beachten:**

- Der richtige Umgang mit den Mund-Nasen-Bedeckungen ist ganz wesentlich, um einen größtmöglichen Schutz zu erreichen:
- ▶ Waschen Sie sich vor dem Anlegen einer Mund-Nasen-Bedeckung gründlich die Hände (mindestens 20 bis 30 Sekunden mit Seife).
- ▶ Achten Sie beim Aufsetzen darauf, dass Nase und Mund bis zum Kinn abgedeckt sind und die Mund-Nasen-Bedeckung an den Rändern möglichst eng anliegt.

Stand: 27.04.2020



**WISSENSWERTES UND HINWEISE ZUM**

**Tragen von Mund-Nasen-Bedeckungen**

Das Tragen von Mund-Nasen-Bedeckungen kann neben anderen Maßnahmen nach aktuellem Wissensstand helfen, die Verbreitung des neuartigen Coronavirus SARS-CoV-2 weiter einzudämmen – auch wenn keine Krankheitszeichen vorliegen. Dieses Merkblatt informiert über verschiedene Arten von Mund-Nasen-Bedeckungen, deren jeweilige Schutzfunktion, welche wann empfohlen wird und was beim Tragen zu beachten ist.

Das Coronavirus SARS-CoV-2, das die Erkrankung COVID-19 auslöst, wird beim Sprechen, Husten und Niesen über die Atemluft in die Umgebung verbreitet. Daher liegt es nahe, eine Mund-Nasen-Bedeckung als mechanische Barriere bzw. Bremse zu tragen.

**Mund-Nasen-Bedeckungen und medizinische Masken – was ist der Unterschied?**

Neben den oft selbst genähten Mund-Nasen-Bedeckungen (sog. community masks) gibt es medizinische Schutzmasken, so genannte Operationsmasken (OP-Masken) und filtrierende Halbmasken, die ursprünglich aus dem Arbeitsschutzbereich stammen:

**Mund-Nasen-Bedeckungen (MNB)**

als mechanische Barriere bzw. Bremse für eine Übertragung von Atemtröpfchen oder Speichel beim Atmen, Husten oder Niesen werden aus handelsüblichen Stoffen in unterschiedlichsten Variationen hergestellt und privat oder von verschiedenen Firmen wie Textilherstellern produziert. Sollte keine derartige Mund-Nasen-Bedeckung zur Verfügung stehen, kann auch ein Tuch oder ein Schal vor Mund und Nase gehalten oder gebunden werden.



The\_Burtons via Getty Images

**Medizinische Mund-Nasen-Schutzmasken (MNS), so genannte Operations (OP)-Masken**

werden vor allem im medizinischen Bereich wie Arztpraxen, Kliniken oder in der Pflege eingesetzt. Sie können die Verbreitung von Speichel- oder Atemtröpfchen der Trägerin oder des Trägers verhindern und dienen primär dem Schutz des Gegenübers. OP-Masken zählen zu den Medizinprodukten und erfüllen entsprechende gesetzliche Vorschriften.



The\_Burtons via Getty Images

**Partikel-filtrierende Halbmasken (filtering face piece, FFP-Masken)**

werden in erster Linie in Arbeitsbereichen verwendet, in denen sich gesundheitsschädliche Stoffe in der Luft befinden. Die Masken halten Schadstoffe und auch Viren ab. Sie gelten als Gegenstand einer persönlichen Schutzausrüstung im Rahmen des Arbeitsschutzes. Es gibt Masken ohne Ausatemventil und Masken mit Ausatemventil. Masken ohne Ventil filtern sowohl die eingeatmete Luft als auch die Ausatemluft und bieten daher sowohl einen Eigenschutz als auch einen Fremdschutz. Masken mit Ventil filtern nur die eingeatmete Luft und sind daher nicht für den Fremdschutz ausgelegt. Je nach Filterleistung gibt es FFP1-, FFP2- und FFP3-Masken. Für die Behandlung von COVID-19-Patienten werden im Rahmen genereller Schutzkleidung, vor allem auch in Intensivstationen, FFP2- und FFP3-Masken verwendet.



AGF/Reinhardt via Getty Images



Stand: 27.04.2020





Plantagenstr. 10 08371 Glauchau  
**Tel. 03763 4418516**  
**f Restaurant La Villa**  
 Öffnungszeiten:  
 Di – So 11.30 – 14.30 und 17.30 – 23.30 Uhr  
 Montag Ruhetag (außer an Feiertagen)

# La Villa

RISTORANTE ★ ★ ★ MEDITERRAN



Liebe Gäste,  
 leider hatten wir bedingt durch die Corona - Krise keinen so guten Start, denn schon kurz nach der Eröffnung mussten wir unser Restaurant zeitweise schließen.  
 Umso mehr freuen wir uns, jetzt wieder für Sie da sein zu können. Um die Abstandsregelungen einhalten zu können bitten wir Sie um eine rechtzeitige Reservierung!



Gegründet 1880  
**Tischlerei und Glaserei**  
**Willy LANGE Nachf.**  
 Maßgefertigte Möbel · Einbauschränke  
 Türen · Fenster  
 Verlegen von Laminat und Fertigparkett  
 Reparatur von Fensterbeschlägen  
 Verglasung aller Art

Inh. Tischlermeister Bastian Lange · Theaterstraße 54 - 55 · 08371 Glauchau  
 Telefon: 03763 / 2535 oder 488672 · www.lange-holz-wurm.de

RUDOLPH, WEIGEL & ANDERS GbR  
**HOLZ & RAUM DESIGN**



- ◆ Innenausbau
- ◆ Laminat und Parkett
- ◆ Türen und Fenster
- ◆ Treppenrenovierung
- ◆ Trockenbau

**Bürozeiten:**  
 Di + Do  
 16.00 Uhr -18.00 Uhr

**www.holz-raumdesign.de ◆ holz-raum@web.de**

Lungwitzer Str. 17 ◆ 08371 Glauchau ◆ Telefon: 03763 12514 ◆ Fax: 4419463



**Angebot**  
**Treppensanierung Stufe**  
 ab 79,- €  
 zzgl. MwSt.

# PORTAS® Clever renovieren

Europas Renovierer Nr. 1 statt ersetzen und neu kaufen!

**Wir renovieren, modernisieren und bauen neu nach Maß:**  
**Türen • Haustüren • Küchen • Treppen • Fenster • Gleittüren • Decken**

**vorher**



**nachher**



Ganz gleich, ob die Fronten Ihrer Küche durch die jahrelange hohe Belastung gelitten haben, Ihnen Stauraum fehlt oder Sie sich einfach eine schönere Optik wünschen, es gibt eine überzeugende Lösung: **Die PORTAS Küchenmodernisierung** erspart Ihnen den aufwändigen Neukauf. Aus Ihrer guten Küche wird wieder Ihre Traumküche. Und das meist schon in nur einem Tag! Die Gestaltungsvielfalt lässt kaum Wünsche offen.



- Werterhalt und Schonung der Umwelt
- Ausführung in jeder Preislage
- kein Herausreißen, Dreck und Lärm
- Stile: Klassisch, Landhaus, Modern

**PORTAS-Fachbetrieb Jörg Trommer**  
 Meeraner Straße 184 • 08371 Glauchau

🏠 [www.trommer.portas.de](http://www.trommer.portas.de)  
 ☎ 0 37 63 / 4 04 88 70 • 03 75 / 28 20 16





## Kirchliche Nachrichten

### Gebet für unsere Stadt

29.06.2020, 19:30 Uhr in St. Georgen  
Bibelstundenzimmer, Kirchplatz 7

**Adventgemeinde**, Hoffnung 47  
samstags, 09:30 Uhr Gottesdienst

**C-Punkt FeG Glauchau**, Marienstraße 46  
freitags, 10:00 Uhr (online) Müttercafé  
Beachten Sie die Hinweise im Internet unter [www.feg-glauchau.de](http://www.feg-glauchau.de).

**Evangelisch-Freikirchliche Gemeinde/Baptisten**, Mauerstraße 17  
07.06., 10:00 Uhr Gottesdienst mit Abendmahl  
10., 17.06., 19:30 Uhr Bibelgespräch  
14., 21.06., 10:00 Uhr Gottesdienst  
Beachten Sie die Hinweise im Internet unter [www.baptisten-glauchau.de](http://www.baptisten-glauchau.de).

**Landeskirchliche Gemeinschaft Glauchau**, Dr.-H.-v.-Wolffersdorff-Straße 14  
freitags, 16:30 Uhr Smarteens  
freitags, 19:00 Uhr EC-Jugendkreis  
06.06., 09:00 Uhr Frauenfrühstück  
07., 21.06., 17:00 Uhr Gemeinschaftsstunde  
09., 16.06., 19:00 Uhr Bibelgespräch  
10.06., 15:30 Uhr Familien-Café  
14.06., 10:00 Uhr Familiengottesdienst

**Religionsgemeinschaft Jehovas Zeugen**, Kongress-Saal, Grenayer Straße 3  
mittwochs, donnerstags, freitags,  
19:00 Uhr Besprechung biblischer Themen  
sonntags, 09:30 Uhr und 17:00 Uhr  
Vortrag und Bibelstudium

**Römisch-katholische Kirche St. Marien**,  
Geschwister-Scholl-Straße 2  
freitags, 18:00 Uhr Gottesdienst  
samstags, 17:00 Uhr Vorabendmesse in Meerane

### Kirchgemeinde Lobsdorf-Niederlungwitz-Reinholdshain

**Kirche St. Petri, Niederlungwitz**, St.-Petri-Platz 2  
montags, 19:30 Uhr Posaunenchor  
dienstags, 19:30 Uhr Chor  
mittwochs, 19:30 Uhr Bibelgespräch in der LKG  
freitags, 19:15 Uhr Junge Gemeinde

### Ev.-Luth. Kirchgemeinde Glauchau (mit Wernsdorf)

**Kirche St. Anna Wernsdorf**, Schulweg 4  
07., 21.06., 09:30 Uhr Gottesdienst

**Lutherkirche Glauchau**, Dorotheenstraße 8  
14.06., 09:30 Uhr Gottesdienst

**St. Georgenkirche Glauchau**, Kirchplatz 7  
07., 14., 21.06.,  
10:15 Uhr Gottesdienst  
13.06., 18:00 Uhr Gottesdienst mit Abendmahl

Die „24. Glauchauer Kirchenmusiktage“ vom 26.06. – 05.07.2020 entfallen.

### Offene St. Georgenkirche:

Die St. Georgenkirche ist mittwochs von 18:00 bis 19:00 Uhr zum Gebet, für Stille und zum Entzünden von Gebetskerzen geöffnet.

(Stand: 28.05.2020, bis zum Erscheinen dieser Ausgabe kann es zu Änderungen gekommen sein) □

Anzeige



Nadine Böhmer  
Körnerstr. 11 | GC | T. 03763 - 2192  
[www.raumgestaltung-boehmer.de](http://www.raumgestaltung-boehmer.de)



**JETZT NEU:**  
**WABEN-PLISSEES**

Die neue Trendkollektion – großformatige Motive inspiriert und kreiert von der Schönheit der Natur

**UNSERE LEISTUNGEN:**  
Bodenbeläge  
Bordüreenteppiche  
Dekoration  
Gardinen, Stangen  
Insektenschutz  
Sonnenschutz, Plissee, Rollos  
Polsterarbeiten  
Wohnaccessoires  
sowie ...

## Ankauf von Metallschrott aller Art

**Öffnungszeiten**  
Mo – Fr 7 – 16 Uhr • Mi 7 – 18 Uhr  
Sa 8 – 12 Uhr



**metarec Metallrecycling GmbH**

Hauptsitz  
Bahnhofstr. 23  
08315 Lauter-Bernsbach  
Tel. 03771 56 76-0

Niederlassung Zwickau  
Reichenbacher Str. 79b  
08056 Zwickau  
Tel. 0375 4 40 69 76-0

[www.metarec-recycling.de](http://www.metarec-recycling.de) • [firma@metarec-recycling.de](mailto:firma@metarec-recycling.de)



## ADLER - DROGERIE

Tel. 03763/3185

### Schwimmbadpflegemittel Chlorlauge

## GLAUCHAU AM LEIPZIGER PLATZ



## Information zu den Öffnungszeiten des Rathauses

Die Glauchauer Stadtverwaltung ist seit dem 23.03.2020 für den offenen Publikumsverkehr geschlossen. Seit dem 18.05.2020 ist ein eingeschränkter Besucher-verkehr möglich. Zugang zum Rathaus erhalten dann diejenigen Personen, die vorher telefonisch oder per E-Mail einen Termin vereinbart haben.

Besucher des Rathauses sind verpflichtet, die geltenden Schutzmaßnahmen einzuhalten. Dazu zählen insbesondere das Tragen einer Mund-Nasen-Bedeckung und die Beachtung des Mindestabstandes von 1,5 Metern. Kinder sollten eine Mund-Nasen-Bedeckung tragen, sofern dies altersgerecht möglich ist.

Wir bitten Sie weiterhin genau abzuwägen, ob eine persönliches Gespräch im Rathaus zwingend notwendig ist oder ob sich Anliegen eventuell auch telefonisch oder per E-Mail klären lassen.

Nach einer Terminvereinbarung sind seit dem 18.05.2020 in den folgenden Zeiträumen Gesprächstermine möglich:

### Rathaus allgemein

Montag: 09:00 – 12:00 Uhr  
 Dienstag: 09:00 – 18:00 Uhr  
 Donnerstag: 09:00 – 12:00 Uhr  
 Freitag: 09:00 – 12:00 Uhr

### Bürgerbüro

Montag: 09:00 – 12:00 Uhr  
 Dienstag: 09:00 – 18:00 Uhr  
 Mittwoch: 09:00 – 12:00 Uhr  
 Donnerstag: 09:00 – 18:00 Uhr  
 Freitag: 09:00 – 12:00 Uhr

### Kontaktmöglichkeiten zur Terminvereinbarung:

Das **Bürgerbüro** und die **Wohngeldstelle** sind unter den Nummern **03763/65145**, **03763/65148** und **03763/65149** sowie unter **buergerbueero@glauchau.de** erreichbar. Anfragen zu **Gewerbeangelegenheiten** richten Sie bitte an die Nummer **03763/65150** oder an **gewerbeamt@glauchau.de**.

### Standesamt

Montag: 09:00 – 12:00 Uhr  
 Dienstag: 09:00 – 18:00 Uhr  
 Donnerstag: 09:00 – 12:00 Uhr  
 Freitag: 09:00 – 12:00 Uhr

### Kontaktmöglichkeiten zur Terminvereinbarung:

Das **Standesamt** ist unter der Nummer **03763/65-420** sowie unter **standesamt@glauchau.de** erreichbar.

### Tourist-Information

Die Tourist-Information ist bis auf Weiteres geschlossen. Bei Fragen zu Veranstaltungen des **Stadttheaters** wenden Sie sich bitte direkt an das Stadttheater, Telefon: **03763/2421**, E-Mail: **stadttheater@glauchau.de**.

(Stand: 28.05.2020, bis zum Erscheinen dieser Ausgabe sind Änderungen zu den Öffnungszeiten möglich. Informieren Sie sich daher auf der Internetseite der Stadt Glauchau unter [www.glauchau.de](http://www.glauchau.de))

Anzeige



**BESTATTUNGEN**  
 Fachgeprüfter Bestatter

Tag und Nacht persönlich für Sie erreichbar

Glauchau,	Schlossstraße 26	(03763) 400 455
Hohenstein-Er.,	Breite Str. 21	(03723) 4 25 01
Lichtenstein,	Poststraße 9	(037204) 53 71

[www.bestattungen-troeger.de](http://www.bestattungen-troeger.de)

## Apothekennotdienst

**Löwen-Apotheke**, August-Bebel-Straße 49, Meerane, Tel.: 03764/2060, von Freitag, 05.06.2020, 18:00 Uhr bis Freitag, 12.06.2020, 18:00 Uhr

**Süd-West-Apotheke**, Seiferitzer Allee 1, Meerane, Tel.: 03764/47222, von Freitag, 12.06.2020, 18:00 Uhr bis Freitag, 19.06.2020, 18:00 Uhr

**Löwen-Apotheke**, Markt 19, Glauchau, Tel.: 03763/2032, von Freitag, 19.06.2020, 18:00 Uhr bis Freitag, 26.06.2020, 18:00 Uhr

**Neue Apotheke**, Äußere Crimmitschauer Straße 1, Meerane, Tel.: 03764/2017, von Freitag, 26.06.2020, 18:00 Uhr bis Freitag, 03.07.2020, 18:00 Uhr

## Wichtige Rufnummern für Glauchauer

### NOTRUF

**Polizei** .....110  
 Polizeirevier Glauchau und Bürgerpolizist, Scherbergplatz 7 .....03763/640  
 Polizeidirektion Zwickau .....0375/4280

**Feuerwehr**, Rettungsdienst .....112  
 Krankentransport.....0375/19222

### DRK

Rettungswache Glauchau .....03741/457226  
 Rettungsleitstelle Zwickau/Krankentransport.....0375/19222

### Havariedienste (diese sind kostenlos für die Anrufer)

*Stadtwerke Glauchau Dienstleistungsgesellschaft mbH*  
 Störungsmeldungen Versorgungsgebiet Glauchau:  
 Strom/Beleuchtung .....0800/05007-50  
 Gas.....0800/05007-60  
 Wärme .....0800/05007-40

### *Westsächsische Abwasserentsorgungs- und Dienstleistungsgesellschaft mbH*


*Weidensdorf, An der Muldenaue 10*  
 Montag – Freitag in den Geschäftszeiten.....03763/78970  
 Havarie und Bereitschaftsdienst .....0172/3578636  
*(Bei Havarien und Unregelmäßigkeiten am unterirdischen öffentlichen oder privaten Abwasserkanalnetz bitten wir, unseren 24-Stunden-Bereitschaftsdienst (auch an Sonn- und Feiertagen) unter der Telefonnummer 0172 3578636 zu benachrichtigen.)*

### Bereitschaftsdienst der Stadtverwaltung .....0171/9756698

**Leitstelle Zwickau**  
 Verbindungsaufnahme zur Feuerwehr (Stadtbrandmeister und Gerätewart) außerhalb von Notsituationen Leitstelle Zwickau ...0375/44780 oder 0375/19222

### Bereitschaftsdienst der Stadtbau und

**Wohnungsverwaltung GmbH Glauchau** .....0800/0789040  
 (diese ist kostenlos für die Anrufer)



*Regionaler Zweckverband,  
 Wasserversorgung Bereich Lugau-Glauchau  
 Glauchau, Obere Muldenstraße 63,  
 (Internet: [www.rzv-glauchau.de](http://www.rzv-glauchau.de))  
 ganztägig rund um die Uhr .....03763/405405*

Anzeige

## Raumausstatter-Meisterbetrieb

### Gerhard Pampel

08371 Glauchau • Waldenburger Str. 10  
 Tel. 03763/2135 • Mo,Mi,Fr 9-12 Uhr Di,Do. 15-18 Uhr

- Verlegen von Fußbodenbelägen aller Art
- Beziehen von Polstermöbeln
- Lamellen, Rollos u. Jalousien
- Verleih von Reinigungsgeräten

## EKKERT

08371 Glauchau, Clementinenstraße 26

Verkauf ♦ Vermietung **IMMOBILIEN**  
 Finanzierung ♦ Verwaltung

### Sie planen Ihr Haus, Ihre Eigentumswohnung oder Ihr Grundstück zu verkaufen?

Gern beraten wir Sie unverbindlich zur bevorstehenden Verkaufsabwicklung und vermitteln Ihnen vorhandene Kaufinteressenten.

[www.ekker-immobilien.de](http://www.ekker-immobilien.de)

Telefon: 03763 40 49 04 ♦ Mobil: 0172 700 14 35

Anzeige

## Lust auf was Neues?

- Unterstützung
- Betreuung
- Beratung
- Pflege

Wir sind in Glauchau, Hohenstein-Ernstthal, Meerane und Umgebung für Sie da.

Wir freuen uns auf Sie - bei Ihnen

## viacura

Ambulanter Pflegedienst

Auestraße 125  
08371 Glauchau

Tel. 03763-4082135

viacura@iws-west Sachsen.de

Fritz-Heckert-Siedlung 39  
09337 Hohenstein-Ernstthal

Tel. 03723-6282106

www.viacura.de

zu Hause!



Neues Lieblingsstück gefällig?



# Heidler

Perfektes Hören und Sehen

Antje Meyer

Dipl.-Ing. (FH) Augenoptik  
Hörakustikmeister

Leipziger Str. 35 | Glauchau  
www.heidler-optik.de | T. 03763 2334  
P gegenüber am Schillerpark

## STADT- UND KREISBIBLIOTHEK



Tel.: 03763/3728  
E-Mail: [skb@glauchau.de](mailto:skb@glauchau.de)  
Internet-Adresse:  
<https://glauchau.bibliotheca-open.de/>



KINDERBIBLIOTHEK  
Tel.: 03763/3728



Foto: Frank Höhler

### Bitte beachten Sie:

Gemäß Corona-Schutz-Verordnung sind bis auf Weiteres ausschließlich Medienausleihen bzw. Medienrückgaben möglich. Das Lesecafé bleibt geschlossen.

Die Bibliothek darf nur mit Mund-Nasenbedeckung betreten werden und es ist ein Sicherheitsabstand von 1,50 Meter einzuhalten. Es dürfen sich max. 15 Personen gleichzeitig in der Bibliothek aufhalten und die Kinderbibliothek darf nur von einer Familie betreten werden. Die Verweildauer beträgt vorerst max. 10 Minuten.

### Öffnungszeiten:

Montag	14:00 – 18:00 Uhr	Donnerstag	10:00 – 18:00 Uhr
Dienstag	10:00 – 18:00 Uhr	Freitag	14:00 – 18:00 Uhr
Mittwoch	14:00 – 18:00 Uhr	Samstag	10:00 – 12:00 Uhr



## Museum und Kunstsammlung Schloss Hinterglauchau

### Bitte beachten Sie:

Bis zum 20.06.2020 finden keine Ausstellungseröffnungen und Sonderveranstaltungen statt. Auch werden Gruppenführungen bis auf Weiteres nicht angeboten. Die Einrichtung darf nur mit meiner Mund-Nasenbedeckung betreten werden und es ist ein Sicherheitsabstand von 1,50 Meter einzuhalten.

### Öffnungszeiten:

Montag	geschlossen
Dienstag	geschlossen
Mittwoch bis Sonntag sowie an Feiertagen	11:00 – 17:00 Uhr

Schlossplatz 5a, 08371 Glauchau  
Tel: 03763/777580  
[schlossmuseum@glauchau.de](mailto:schlossmuseum@glauchau.de)  
[www.schloesserland-sachsen.de](http://www.schloesserland-sachsen.de)



Der nächste StadtKurier erscheint am Freitag, den 19.06.2020.  
Kostenfreie Haushaltsverteilung bis einschließlich 21.06.2020!

Anzeige

## TISCHLEREI

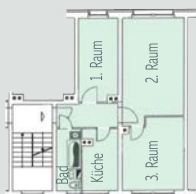
Jens Schwarzenberg

♦ Haustüren ♦ Innentüren ♦ Fenster ♦ Service & Reparaturen von  
Fensterbeschlägen ♦ Treppen ♦ Innenausbau ♦ Verglasungen

08371 GLAUCHAU · Dorotheenstraße 6 · ☎ 03763 / 26 01  
Funk 0172 / 3 44 98 52 · Mail: [tischlerei-schwarzenberg@t-online.de](mailto:tischlerei-schwarzenberg@t-online.de)  
[www.service-glauchau.de](http://www.service-glauchau.de)

Wie für uns gemacht ....

- 3-Raumwohnung
- Albert-Schweitzer-Siedl. 25, 4. OG, ca. 56 m<sup>2</sup>
- Grundmiete 280,- €, zzgl. Nebenkosten ca. 130,- €



Super Angebot

Energieausweis: Verbrauchsausweis;  
Energiebedarf: 105 kWh/(m<sup>2</sup>a);  
Energieträger: Fernwärme, Baujahr: 1962



GLAUCHAUER  
Wohnungsbaugenossenschaft

EINGETRAGENE GENOSSENSCHAFT

Glauchau | Agricolastraße 8

Telefon 03763 7780-0  
EMail [info@gwg-glauchau.de](mailto:info@gwg-glauchau.de)

Mo | Di | Mi 09:00 - 12:00 Uhr  
14:00 - 18:00 Uhr  
Do geschlossen  
Fr 09:00 - 12:00 Uhr

[www.gwg-glauchau.de](http://www.gwg-glauchau.de)